

Ijsselland

magazine

Goede zorg proef je!

Smaakworkshops
voor oncologie-
patiënten

Pagina 7

Realisatie
Spoedplein
Ijsselland
HAP en SEH
starten
verbouwing

Pagina 8

Tovertafel prikkel patiënten

Supermooi
voorbeeld van
sponsoring

Pagina 28

ijssel^{land}
ziekenhuis

Patiëntenmagazine
Uitgave 3 / 2023



Groot voordeel

Staaroperatie aan twee ogen op dezelfde dag

gratis
meenemen
mag



Revalideren met persoonlijke aandacht bij Stichting Humanitas

Vragen?
(010)
27 13 800

Stichting Humanitas biedt Geriatrie Revalidatiezorg in Rotterdam Noord en Zuid. U kunt bij ons revalideren na bijvoorbeeld een botbreuk, een knie- of heupoperatie, na hartfalen of een hartoperatie, bij kanker of bij een verminderde conditie na een operatie.

Wat is uw en onze kracht?

Wij richten de omgeving rondom de cliënt zo in, dat wij alledaagse handelingen gebruiken als therapeutisch oefenmoment. Zo werken wij samen, energiek en positief, aan uw voorspoedige herstel.

Wat bieden wij u?

- Een persoonlijk revalidatieplan op maat;
- PG screening op mogelijke dementie;
- Voldoende ruimte voor ontmoeting met familie e.a.;
- Oefenruimtes met apparatuur;
- Multidisciplinair behandelteam: Deskundige medewerkers op het gebied van verzorging en verpleging, medische en paramedische dienst: arts, psycholoog, maatschappelijk werk, fysiotherapeut en ergotherapeut.

Klantenservice (010) 27 13 800
klantenservice@stichtinghumanitas.nl

www.stichtinghumanitas.nl

f t in  #dekrachtvanhumanitas



In deze uitgave



14

Orthopedie IJsselland: de tweede keer net zo'n goede ervaring



22-23

Fototherapie thuis



31

Onzichtbaar zichtbaar

Voorwoord 5

Smaakworkshop voor oncologiepatiënten 7

Realisatie Spoedplein IJsselland gestart 8

Ivo Opstelten ambassadeur IJsselland Ziekenhuis 9

Geboortecentrum VSV-IJsselland breidt de samenwerking uit 10

Kom naar Geboortecentrum IJsselland! 11

Hypnobirthing, een bijzondere vorm van zwangerschapsbegeleiding 13

Patiëntverhaal orthopedie 14

Sportspreekuur orthopedie 15

Groot voordeel: staaroperatie aan twee ogen op dezelfde 16-17

Uw digitale patiëntenportaal 18-19

Kleurige expositie 19

'Mijn IJsselland', u kunt niet meer zonder! 19

Nieuw leden Cliëntenraad stellen zich voor 21

Opmnames voorkomen dankzij fototherapie thuis 22

Chirurg Vermaas legt uit: Wat is een liesbreuk? 23

Het IJsselland bij de hand 24-26

Beter Dichtbij 26

Verwenweek maart 2023 27

Een speciale opbaarwieg 27

Tovertafel prikkelt patiënten mentaal en fysiek 28

Vrienden van het IJsselland Ziekenhuis 29

Onzichtbaar zichtbaar 31



Revalideren voor mensen met ernstig overgewicht

Het aantal mensen met ernstig overgewicht stijgt. Aafje heeft daarom een speciale revalidatieafdeling met een specifiek zorgprogramma voor mensen met morbide obesitas, die moeten revalideren of herstellen na een operatie of ziekenhuisopname.

De afdeling heeft specifieke voorzieningen op het gebied van transferhulpmiddelen, apparatuur en veiligheid. Het gaat om tijdelijk verblijf en de revalidatie is gericht op terugkeer naar de thuissituatie.

Meer weten?

Kijk dan op www.aafje.nl/revalidatieafdeling-obesitas of bel met Aafje De Vijf Havens op 088 8 231 013

De gang naar een orthopedisch schoentechnicus voor veel mensen nog een moeilijke stap om te nemen. Velen hebben nog het beeld van de orthopedische schoenen van vroeger. Er is de laatste decennia echter heel wat veranderd. De cosmetiek van de schoen vinden wij net zo belangrijk als de functionaliteit. Er zal dan ook altijd geprobeerd worden om de juiste balans te vinden tussen cosmetiek en functionaliteit.

Naast orthopedische schoenen zijn er nog vele voorzieningen mogelijk. Hierbij kunt u denken aan bijvoorbeeld steunzolen, aanpassingen aan confectieschoenen en semi-orthopedische schoenen.

Wij houden ook enkele dagdelen per week spreekuur in het IJssellandziekenhuis en in de buitenpoli-klinieken van het ziekenhuis in Nesselande, Kralingen en Krimpen a/d IJssel. Ook kunt u bij ons terecht in gezondheidscentrum de Polder in Lekkerkerk.



ton Jansen

**Orthopedische
schoentechnieken B.V.**

info@t-jansen.nl | www.t-jansen.nl

Voor informatie of een afspraak kunt u op werkdagen contact met ons opnemen:

Rotterdam:

Burg. Van Walsumweg 522,
tel. 010 - 414 90 91

IJsselstein:

IJsselstraat 13,
tel. 030 - 687 27 72

Voor al uw voet klachten

Colofon

IJsselland magazine is een informatieblad voor patiënten en bezoekers van het IJsselland Ziekenhuis.

Het volgende IJsselland magazine verschijnt in december 2023.

Eindredactie

Afdeling Communicatie

Fotografie

Johan Heutink,
Fotostudio Rogier Bos
& Jurgen Wielaard

Uitgeverij

BC Uitgevers bv
Graaf Adolfstraat 36D
8606 BT Sneek

Bladmanagement

Barbara Verschoor
(BC Uitgevers bv)
06 - 45 57 66 70

Ontwerp

Chris van Diemen
(www.takenbystorm.nl)

Opmaak

Nanno van Leeuwen
(BC Uitgevers bv)

Druk

Scholma Druk B.V., Bedum

Adverteren?

Adverteren in het volgende nummer? Neem contact op met BC Uitgevers!

advertenties@bcuitgevers.nl
0515 - 429 429

Contact

IJsselland Ziekenhuis

Prins Constantijnweg 2
2906 ZC Capelle aan den IJssel

Postadres

Postbus 690
2900 AR Capelle aan den IJssel

010 - 258 5000

communicatie@ysl.nl
www.yssl.nl

p-ISSN 2667-1956



Hier gaat het om u.

Samen

Als ziekenhuis, als gemeente, als regio zien we dat de zorg in ons land voor grote uitdagingen staat.

In onze regio zien we dat de groep ouderen harder groeit, dat de aandoeningen bij onze patiënten complexer worden en dat een deel van de inwoners er een ongezonde levensstijl op nahoudt. Tel daarbij op dat het aantal medewerkers afneemt terwijl er juist meer mensen nodig zijn. Dan is al snel duidelijk dat andere acties nodig zijn en dat we meer moeten samenwerken om de zorg toegankelijk en betaalbaar te houden.

Met de verschillende partners in de regio - denk daarbij bijvoorbeeld aan gemeentes, andere zorginstellingen, huisartsen, vrijwilligersorganisaties - zijn we in overleg en samen aan de slag om dit vorm te gaan geven.

Huisartsenpost IJsselland en de Spoedeisende Hulp IJsselland Ziekenhuis bouwen zo ook (fysiek) aan de realisatie van het Spoedplein waar de samenwerking verder wordt verdiept. 'De juiste zorg op de juiste plek, op het juiste moment en door de juiste zorg-professional' is hierin leidend.

Voor patiënten betekent dit dat de wachttijden minimaal zijn en de kwaliteit van zorg zo hoog mogelijk is. Doordat meteen de juiste zorgverlener is betrokken, wordt geen onnodige zorg geleverd en dubbel werk voorkomen. Goede gezondheidszorg tegen verantwoorde kosten.

In dit magazine leest u ook hoe de samenwerking binnen het verloskundig samenwerkingsverband IJsselland verder is uitgebreid met als doel de kwaliteit van verloskundige zorg in de regio van ons ziekenhuis in alle facetten te bevorderen.

Daarnaast gaat het over meer praktische manieren van samenwerken: de vrijwilligers van Inloophuis De IJssel die als gastvrouw op de oncologische dagverpleging in het ziekenhuis ondersteunen; Albron en Smaakpupil die met ons workshops verzorgen over gezonde en duurzame voeding voor patiënten met kanker.

Om de zorg beter toegankelijk en betaalbaar te houden kijken we ook naar 'slimme' oplossingen zoals het aanbieden van zorg op afstand. Op 25 oktober wordt BeterDichtbij op alle poliklinieken in gebruik genomen. Met behulp van deze app kunnen we nog gemakkelijker met u in contact komen en hoeft u niet altijd naar het ziekenhuis te komen.

We wensen u vooral een gezond najaar toe!

*Ruud Nellen en Albert van Wijk
Raad van Bestuur*

HAAR UITVAL OF DUNNER WORDEND HAAR IS EEN GROOT PERSOONLIJK PROBLEEM



HAARHUIS
VAN TONGEREN

WWW.HAARHUISVANTONGEREN.NL

Filiaal Leiden
Breestraat 32-36
2311 CS Leiden
Tel. 071 - 5125 212

Filiaal Zoetermeer
Dijkmanschans 198
2728 GK Zoetermeer
(wijk 28)
Tel. 079 - 331 2993

STICHTING
ParkinsonFonds



"Het duurde
5 jaar
voordat ik
eindelijk de
diagnose
Parkinson
kreeg."

Hanne van Leeuwen
(46, Parkinsonpatiënt)

**De ziekte van Parkinson kent vele,
ingrijpende symptomen. Steeds meer
mensen lijden aan de ziekte die nog
ongeneeslijk is. Meer weten? Kijk op
parkinsonfonds.nl/brochure of scan de QR code.**



www.parkinsonfonds.nl



transmitt
revalidatie

Wat bieden wij:

- » Gericht op terugkeer naar huis
- » Revalidatie met ondersteuning van speciaal opgeleide medewerkers
- » Ruime 1 persoonskamers met eigen sanitair
- » Verse maaltijden en sfeervolle brasserie
- » In de lommerrijke omgeving van Hillegersberg

Revalideren na een ziekenhuisopname?

Dat doet u bij Transmitt revalidatie! Wij zijn gespecialiseerd in neurologische revalidatiezorg. U kunt bij ons terecht wanneer u revalidatie nodig heeft na een beroerte, ongeval of chirurgische ingreep.



Transmitt revalidatie
Van Beethovenlaan 60
3055 JD Rotterdam

www.transmitt.nl
revalidatie@transmitt.nl
088 - 023 47 34



Een gezond en duurzaam voedingsaanbod

Smaakworkshop voor oncologiepatiënten

Een gezond en duurzaam voedingsaanbod in de zorg is van belang en daarom nemen we deel aan het landelijk project *Goede Zorg Proef Je*.

Mensen met kanker kunnen te maken krijgen met een verminderde smaak of reukverandering wat kan leiden tot een verminderde eetlust, gewichtsverlies en andere voedingsproblemen. Binnen ons ziekenhuis willen we er zijn voor de gezondheid van de kwetsbare patiënt. Daar hoort een gezond en duurzaam voedingsaanbod bij. Daarom zijn we in samenwerking met *Albron* en *Smaakpupil* gestart met een workshop voor de oncologiepatiënt.

De eerste pilot van de Smaakworkshop in juni was een succes. Internist-oncoloog Mijntje Vastbinder: "De workshop geeft patiënten de mogelijkheid om zelf wat aan hun veranderde smaak- en reuk te doen. Je ziet dat ze er enorm veel aan hebben." Chef-kok Alexander van den Doel vult aan: "Op deze manier kunnen we een verminderde eetlust, gewichtsverlies en voedingsproblematiek voor zijn. Dat stukje preventie is enorm van belang."

Tijdens de workshop kregen oncologiepatiënten informatie over smaakverandering. Deelnemers leerden hoe de zintuigen werken en hoe deze van invloed kunnen zijn op de smaakervaring. Daarnaast leerden zij wat voor soort smaken er bestaan en hoe zij hun eigen smaakprofiel in vervolg kunnen bepalen. Tenslotte kregen de patiënten praktische tips over hoe zij dagelijkse maaltijden kunnen aanpassen om weer met plezier te kunnen eten.

De workshop geeft patiënten de mogelijkheid om zelf wat aan hun veranderde smaak en reuk te doen.

Spoedplein



Realisatie Spoedplein IJsselland gestart

ijsselland
ziekenhuis

Huisartsenposten
Rijnmond
Voor Spoed

Huisartsenpost (HAP) en Spoedeisende Hulp (SEH) IJsselland Ziekenhuis starten met verbouwing. Een mooie volgende stap in een - al bestaande - goede samenwerking.

In het IJsselland Ziekenhuis worden de Huisartsenpost en de Spoedeisende Hulp verbouwd tot een spoedplein. Binnen het spoedplein gaan de teams van de SEH en de Huisartsenpost intensiever samenwerken om de patiënt sneller en beter te kunnen helpen. Het streven is om eind 2023 dit nieuwe deel in gebruik te nemen.

Leidend in de samenwerking tussen de Huisartsenpost en de SEH is het principe 'de juiste zorg op de juiste plek, op het juiste moment en door de juiste zorgprofessional.' Dit betekent voor de patiënt dat de wachttijden minimaal zijn en de kwaliteit van zorg zo hoog mogelijk is. Doordat direct de juiste zorgverlener is betrokken, leveren de zorgverleners geen onnodige zorg en wordt er geen dubbel werk gedaan. Zo bieden we nu en in de toekomst in onze regio goede gezondheidszorg tegen verantwoorde kosten.

Met deze verbouwing realiseren het ziekenhuis en de huisartsenpost meerdere gemeenschappelijke ruimtes, zoals een balie, wachtkamer, triagekamer en een spoedkamer. Waar de patiënt voorheen twee aparte balies trof – één van de Huisartsenpost en één van de SEH – komt er nu een gezamenlijke balie.



Voor het optimaliseren van de zorg voor de patiënt is een goede samenwerking tussen de Huisartsenpost en de Spoedeisende Hulp van het IJsselland Ziekenhuis heel belangrijk. De beide backoffices worden met elkaar verbonden, zodat medewerkers van de SEH en Huisartsenpost elkaar nog makkelijker weten te vinden.

Een goede samenwerking is uiteraard ook van belang voor de andere in- en externe samenwerkingen (o.a. met Radiologie, de VVT en andere externe zorgverleners). De Directe Toegang Radiologie maakt het mogelijk om bijvoorbeeld botbreuken snel te beoordelen. In het ziekenhuis is het lab snel toegankelijk voor onderzoek en de apotheek is 24 uur per dag bereikbaar. Zo zijn alle specialismen in het acute zorgproces betrokken voor een optimaal resultaat voor onze patiënt.

Ivo Opstelten ambassadeur IJsselland Ziekenhuis

Albert van Wijk (voorzitter raad van bestuur IJsselland Ziekenhuis) en Dick van Sluis (voorzitter Stichting Vrienden van het IJsselland Ziekenhuis) verwelkomden Ivo Opstelten in de buitenpolikliniek Kralingen als ambassadeur van het ziekenhuis. Hij werd rondgeleid door Nicolette de Quant (teamleider poli Kralingen).

Als ambassadeur denkt dhr. Opstelten graag mee met de uitdagingen waar de gezondheidszorg in het algemeen, en dus ook het IJsselland Ziekenhuis, op dit moment voor staat. Vanuit zijn brede kennis en ervaring vult hij aan waar dat mogelijk is en zet hij zijn netwerk in.

Ivo Opstelten kent Rotterdam als geen ander. Vanuit zijn tijd als oud-burgemeester maar ook als inwoner van de wijk Kralingen. De polikliniek Kralingen is voor hem dus geen onbekende

locatie. Toch was hij verrast om te zien dat de polikliniek een MRI en een CT-scan heeft staan. En dat er kleine ingrepen worden gedaan onder plaatselijke verdoving. Opstelten: 'Het ziet er hier bijzonder goed uit, de medewerkers zijn vriendelijk en behulpzaam. Ik zou hier zeker een afspraak inplannen als dat nodig zou zijn.'

Over polikliniek Kralingen

Polikliniek Kralingen is op 15 januari 2021 gestart aan de Oudedijk 15 in Rotterdam Kralingen. De polikliniek is gevestigd in verpleeghuis en revalidatiecentrum Pniël van Lelie zorggroep. Naast de volledige radiologie afdeling in poli Kralingen houden de volgende specialismen hier spreekuur: chirurgie, gynaecologie, orthopedie, interne geneeskunde, reumatologie, maag-darm-leverziekten, orthopedisch sportspreekuur, kinderorthopedie, bloedafname (lab), overgangsconsulente. Daarnaast houden de diabetesverpleegkundige en de orthopedisch schoenmaker er spreekuur. In de toekomst hopen we geriatrie en het wond expertise centrum hieraan toe te kunnen voegen.



Op de foto v.l.n.r.:
Dick van Sluis, Nicolette de Quant,
Ivo Opstelten, Albert van Wijk

Geboortecentrum VSV-IJsselland breidt de samenwerking uit

Op 4 september werd het verloskundig samenwerkingsverband door 11 partijen in het IJsselland Ziekenhuis ondertekend. Nieuw in dit samenwerkingsverband zijn de verloskundigenpraktijken Amarant, Tolmiea, Strea Nova, en Frieda vroedvrouwen.

Doel

Het samenwerkingsverband heeft als doel de kwaliteit van verloskundige zorg in de regio van het IJsselland Ziekenhuis in alle facetten te bevorderen.

Dat maakt dat we de beste zorg kunnen bieden aan de zwangere vrouw. Albert van Wijk (voorzitter raad van bestuur IJsselland Ziekenhuis): "Als ziekenhuis vinden we het belangrijk om samen te werken in de regio. We zijn steeds op zoek naar nieuwe initiatieven. Deze samenwerkingsovereenkomst is één van die geslaagde initiatieven. We zijn blij met wat er tot nu toe is neergezet, maar zien ook enthousiast uit naar de mogelijkheid om verder te bouwen. Om te groeien en daarmee onze patiënten nog betere zorg te kunnen bieden".

Hier gaat het om jullie

Een zwangerschap is een bijzondere, mooie en soms ook een spannende tijd. Iedere zwangerschap verloopt anders en elke geboorte is uniek. Geboortecentrum VSV-IJsselland biedt begeleiding op maat voor de aanstaande ouders. Vanuit het samenwerkingsverband kunnen we de aanstaande ouders zo goed mogelijk begeleiden tijdens de zwangerschap en

bevalling. Jacqueline Groeneweg (voormalig lid bestuur Geboortecentrum IJsselland en gynaecoloog IJsselland Ziekenhuis): 'In ons nieuwe Geboortecentrum bieden we zes moderne verloskamers en acht kraamsuites waar moeder, vader en kind na de bevalling samen kunnen verblijven. Het is mogelijk om onder begeleiding van de eigen verloskundige in bad te bevallen. We bieden 24/7 alle mogelijke vormen van pijnstilling bij de bevalling. Bij gecompliceerde zwangerschappen is thuismonitoring een mogelijkheid.'

Samenstelling VSV

Geboortecentrum IJsselland is sinds 2018 een samenwerkingsverband van verloskundige praktijk Een goed begin, verloskundigen praktijk IJssel & Lek, verloskundigen praktijk Rotterdam Oost, Prinscapelle verloskundigen maatschap, Praktijk voor verloskunde & echoscopie, gro-up Kraamzorg en het IJsselland Ziekenhuis. Vanaf vandaag zijn verloskundigenpraktijken Amarant, Tolmiea Stera Nova en Frieda vroedvrouwen daaraan toegevoegd. Vol vertrouwen bouwen alle partners met elkaar verder aan het Geboortecentrum VSV-IJsselland.

Op de foto v.l.n.r.

Anniek Marschand namens Frieda vroedvrouwen, Marthe Vrijdag namens Tolmiea, Shimene Martines namens Strea Nova, Britt Luggens-van der Linden namens Rotterdam-oost, Jonne Hoogendoorn namens PrinsCapelle, Froucke Snel namens IJssel & Lek, Albert van Wijk namens IJsselland Ziekenhuis, Kristen van Nieuwkoop namens gro-up kraamzorg, Jacolien Rijdsijk namens Een goed begin, Miriam van Oostwaard namens MSB, Corine Vermeer namens Amarant





Geboortecentrum
IJsselland

Kom naar Geboortecentrum IJsselland!

Zoek je een mooie en veilige omgeving voor je bevalling? Dan ben je in het Geboortecentrum IJsselland van harte welkom!

Wat biedt Geboortecentrum IJsselland?

Ons Geboortecentrum heeft ruim opgezette verloskamers met een eigen open badkamer, een bedbank voor de partner en een iPad waarop je je eigen muziek of filmpje kunt afspelen.

Het verlosbed en het draadloos CTG bieden mogelijkheid om de weeën in verschillende houdingen op te vangen, zelfs onder de douche. Mocht dit niet voldoende zijn, dan is er 24 uur per dag mogelijkheid tot pijnstilling.

Er is één verloskamer met bad. Als deze vrij is kun je in bad bevallen bij een poliklinische bevalling met je eigen verloskundige.

Na de bevalling verhuizen jullie naar de kraam- of couveusesuite, waar jullie als ouders te allen tijde bij jullie kind kunnen blijven.



'Het is heel erg mooi en modern allemaal, echt prachtig. Het geeft echt een hotelgevoel. Fijn om in zo'n omgeving te bevallen en de eerste momenten met ons kindje door te brengen.'

Draadloos hartfilmpje Altijd samen met je baby

Gezinssuite
24/7 partner welkom
Couveusesuite
Morfinepompje
Ruggenprik
VR-bril
Lachgas
Hartfilmpje thuis
24/7 pijnstilling
Badbevalling
Begeleiding op maat
Spreekuur angstige zwangeren

D
DIJKZICHT
LOW VISION



PERSPECTIEF IN ZIEN

Heeft u een oogaandoening en helpt uw bril niet meer? Om toch beter te kunnen zien zijn er verschillende mogelijkheden! Samen met u kijkt Optometrist en low vision specialist **Jos van Dijk** welke dat zijn.

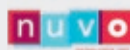
De zorg wordt aan huis verleend, in samenwerking met uw oogarts en kan vergoed worden uit de basisverzekering.



 VEEL ERVARING IN DE (MEDISCHE) OPTIEK  OP LOCATIE OF AAN HUIS  OPTOMETRISTEN & OOGARTSEN

DIJKZICHT LOW VISION

Telefoon: 06 - 837 861 52 • Mail: info@dijk-zicht.nl • www.dijk-zicht.nl



“Door mijn rollator heb ik mijn bewegingsvrijheid terug”



Vegro 
Jouw zorgwinkel

Vegro, dé expert in hulpmiddelen.

- Vegro is jouw zorgwinkel voor het **lenen, huren en kopen** van hulpmiddelen.
- Vegro werkt samen met alle zorgverzekeraars in Nederland waardoor jij veel hulpmiddelen gratis kan lenen.
- Bij ons kan je terecht voor **advies, service en onderhoud**.
- Vegro adviseert je graag in onze zorgwinkels, online of via een adviseur aan huis. Een afspraak maken kan 24 uur per dag, 7 dagen in de week via **0900 - 288 77 66** (lokaal tarief).

Waar kun je ons vinden?

Vegro zorgwinkels Rotterdam

- Groenendaal 29f-31a
- Peppelweg 82 A
- Maasstadweg 98

Openingstijden

Ma t/m vrij: 09.00 - 17.30 uur
Zaterdag: 10.00 - 16.00 uur

Altijd bij jou in de buurt

Met meer dan 50 zorgwinkels is Vegro in heel Nederland te vinden. Kijk op vegro.nl/winkels voor de dichtstbijzijnde zorgwinkel.



Voor hulp. Voor middelen. Voor jou | Samen zorgen we ervoor

Hypnobirthing: “Een vorm van zwangerschapsbegeleiding die mij enorm veel rust heeft gebracht tijdens de bevalling”

Na twee traumatische bevallingen nam Desi, patiënt in het IJsselland Ziekenhuis, contact op met Eric Moleman, medisch maatschappelijk werker en hypnotherapeut in het IJsselland ziekenhuis. Eric vertelde Desi over hypnobirthing. “Het is een bijzondere vorm van zwangerschapsbegeleiding, waar ik enorm veel aan heb gehad tijdens mijn derde zwangerschap”, aldus Desi.

“Ik heb Eric een aantal jaar geleden leren kennen”, vertelt Desi. “Mijn eerste bevalling was best traumatisch. Toen ik dat aangaf bij de gynaecoloog verwees ze mij door naar Eric, omdat hij mij met EMDR-therapie kon helpen om deze negatieve ervaring beter te verwerken. Tijdens deze therapie vervaagt de levendigheid van een herinnering en de pijnlijke emoties die eraan gekoppeld zijn. Destijds heeft dit mij enorm geholpen.”

“In maart 2022 ben ik met 20 weken bevallen van mijn stilgeboren dochter. Ik heb toen opnieuw contact opgenomen met Eric. Enerzijds vanwege mijn traumatische ervaring en anderzijds omdat ik nog altijd de wens had om te bevallen van een gezond kindje. Ik wist niet goed hoe ik zoiets moest aangaan. Het was een ingrijpende periode.”

“Toen ik opnieuw zwanger was en hoorde dat het mogelijk was om een hypnobirthing cursus te volgen, stond ik daar direct voor open. Ik had mezelf hier nog nooit in verdiept. Het was een nieuwe ervaring voor mij, maar ook voor mijn partner.”

Wat betekent hypnobirthing voor jou?

“Het is een methode waarbij je ontspanning opzoekt en positieve gevoelens oproept. Als je deze methode toepast ga je vol vertrouwen de bevalling in. Je kunt je snel angstig voelen rondom en tijdens de bevalling, maar door hypnobirthing leerde ik de rust te bewaren en echt te geloven in een positieve ervaring.

Als ik terugblik op mijn derde bevalling, waarbij ik de hypnobirthing methode heb toegepast, kan ik niet anders zeggen dan dat ik het een prettige ervaring vond. Het prettige gevoel is in de beginfase vooral ontstaan dankzij Eric. Hij is heel toegankelijk, begripvol en stelt je direct op je gemak. Zijn begeleiding was erg fijn, mede omdat de sessies op maat worden aangeboden.

Aan het begin van de hypnobirthing sessie kijkt Eric waar jouw behoefte ligt en wat je wil bereiken met de sessie. Erg goed, want iedereen individu heeft andere belangen en angsten. Daarnaast staat Eric tijdens de sessies stil bij de hechting tussen ouders en baby. Dat vind ik belangrijk, want de hechting begint al tijdens de zwangerschap. Bij een eerder verlies kan dit moeilijk zijn. Het is enorm fijn dat hier aandacht voor is.”

Hoe verliep jouw bevalling met hypnobirthing?

“Ja, echt super! Het was echt een hele prettige ervaring. Vanuit de sessies heb ik veel geleerd en dat kon ik goed toepassen tijdens mijn bevalling. Op het moment dat mijn weeën begonnen bleef ik vrij rustig. De paniek ging ik uit de weg door bijvoorbeeld rustig te blijven ademhalen en mijn gedachte positief te houden. Ik had het goed onder controle en was in staat om de pijn weg te zuchten. Ik ben uiteindelijk binnen een paar uur bevallen. Het ging allemaal erg snel. Mede omdat de hypnobirthing methode mij enorm heeft geholpen.

Het zorgpersoneel heeft ook bijgedragen aan mijn prettige ervaring. Ze waren vriendelijk, gaven duidelijk uitleg over de handelingen die werden uitgevoerd en ondersteunden mij op de juiste manier. Daarnaast was dit mijn derde bevalling, waardoor het mogelijk ook iets sneller ging. Het was al met al een ontzettend waardevolle ervaring!”

Hoe gaat het nu met je?

“Het gaat heel goed met ons. Doordat ik zo’n fijne bevalling heb gehad, is de start met mijn prachtige baby ook fijner. Ik hoe niet terug te kijken op een nare bevalling en de vervelende gevoelens die daar mee gepaard gaan. Onze baby is een stuk rustiger ter wereld gekomen, dat heeft voor ons echt een verschil gemaakt.”



De tweede keer net zo'n goede ervaring

Mevrouw Van der Heijden is erg tevreden over orthopedie in het IJsselland Ziekenhuis. Zij heeft hier 2 nieuwe knieën gekregen; 11 jaar na de eerste nieuwe knie werd zij ook aan haar andere knie geopereerd door orthopedisch chirurg Annemieke van Noort. Hoe ging het allemaal?

“Ik was 55 toen ik mijn eerste nieuwe knie kreeg. Toen ik na lange tijd (7 jaar later) klachten aan mijn andere knie kreeg, ben ik weer terug gegaan naar het IJsselland, daar heb ik met de eerste knie gewoon een goede ervaring gehad. Ook bij de tweede knie werd ik korte tijd behandeld met injecties maar dat bleek niet meer afdoende. Ik wilde graag weer zonder pijn lopen en dan komt een nieuwe knie in zicht.”

Hoe verliep de eerste afspraak?

“Ik herinner me nog het eerste gesprek met dokter Van Noort over de operatie, ze is een aardige en positieve vrouw, een “mensenmens”, ze denkt met je mee. Ze werkt heel secuur, er werden specifieke röntgenfoto's gemaakt want ze vond: meten = weten. Dokter Van Noort gaf ook uitleg over de nieuwe ontwikkelingen. Het was meer dan 10 jaar later sinds mijn eerste knieoperatie en er was inmiddels het nodige veranderd. Ik ben nu met pensioen maar heb zelf ook altijd in de gezondheidszorg gewerkt, ik had daar verschillende functies maar de afgelopen jaren was ik medewerker Cliënts-service.”

Wanneer werd u geholpen?

“Ik werd vrij snel opgeroepen voor de operatie, nadat ik één keer had afgezegd in de coronatijd. Het ging allemaal keurig netjes. Op de dag van de operatie was ik vroeg aan de beurt en alles verliep goed. Op de uitslaapkamer daalde mijn bloeddruk even, maar daarna kon ik naar de afdeling. Het is bijna niet te geloven maar die middag kon ik onder begeleiding van een fysiotherapeut – met mijn nieuwe knie! – al rustig in de kamer en op de gang lopen.”

De tweede dag ging het minder, ik had niet goed geslapen en voelde me ook minder goed. De derde dag ging het veel beter, ik kon trappen lopen en ik kon naar huis.

Het ontslag uit het ziekenhuis ging soepel en snel. De eerste dagen heb je veel pijn, daarvoor krijg je natuurlijk medicatie.

Het personeel is aardig en de kamers zijn erg mooi geworden. Fijne temperatuur en goed eten.



De eerste drie weken zijn best pijnlijk, daarna wordt het steeds minder. De eerstvolgende weekdag na ontslag kwam de fysiotherapeut aan huis; een keer per week heb je fysio en ik ben met hem ook een paar keer buiten gaan lopen.”

Hoe heeft u het IJsselland ervaren?

“Als heel goed. Alles eigenlijk, personeel is aardig en de kamers zijn erg mooi geworden. Fijne temperatuur en goed eten. Het was de eerste dag druk op de afdeling, daar heb ik wat tips in de enquête voor gegeven. Ja, ik heb goede ervaringen met het IJsselland!”

En dan de eerste controle

“Na 6 weken heb je dan de controle, dat was in de polikliniek in Nesselande bij dokter Van Noort. Alles ging prima, ik kon mijn knie weer goed buigen, weer normaal en pijnloos auto rijden. We hebben in Nesselande nog erg gelachen na een grapje over de zeer nette hechting.

Ik heb artrose bij de enkel en bij de controle vroeg de arts zelfs hoe het met mijn enkel ging na de knieoperatie. Zo alert en fijn dat ze daar tijdens de operatie rekening mee heeft gehouden.”

Orthopedie IJsselland

Het weekend is voor veel mensen tijd voor ontspanning en lekker sporten. Sporten past goed in een gezond leven dus als er een blessure ontstaat, wil je graag snel en goed geholpen worden. Daarom kun je in het IJsselland Ziekenhuis snel terecht met sportblessures.

Sportblessures

Sportblessures zijn er helaas in alle soorten en maten en komen bij alle sporten voor. Sportblessures waarvoor je wat vaker bij een orthopedisch chirurg of sportarts terecht kunt komen zijn bijvoorbeeld een blessure aan de enkel, knie of schouder, zoals een schouderluxatie of kniebandletsel.

De sportpolikliniek

Veel sportletfels vinden plaats in het weekend. Sporters zijn niet ziek; ze hebben alleen een tijdelijke beperking en willen zo snel mogelijk weer op de been zijn. Voor sporters is het daarom handig om zo snel mogelijk terecht te kunnen, zodat een eventuele behandeling meteen kan starten. Daarom biedt Orthopedie IJsselland een sportsprekkuur o.a. direct na het weekend.

Uiteraard is hiervoor wel een verwijzing van de huisarts nodig.

Het sportsprekkuur is speciaal voor sportliefhebbers die op korte termijn door een ervaren specialist beoordeeld moeten worden vanwege een recent sportletsel of blessure. Het is voor een goede diagnose en behandeling belangrijk om niet lang te wachten. Voor een afspraak geldt dat een letsel minder dan 4 weken geleden is opgelopen.

Als het nodig is kan snel aanvullend onderzoek worden gedaan, zoals een röntgenfoto of een MRI. En vervolgens wordt snel een behandelplan opgesteld zodat je aan je herstel kunt gaan werken.

Ook in polikliniek Kralingen van het IJsselland Ziekenhuis aan de Oudedijk kunnen sporters terecht op het sportsprekkuur. In Kralingen zijn alle radiologie onderzoeken mogelijk, ook een CT scan of MRI.

Snel terecht bij Orthopedie IJsselland

Je kunt snel bij Orthopedie IJsselland terecht. Niet alleen voor een eerste afspraak maar ook voor een eventuele vervolgbehandeling of operatie.

Behandeling na de behandeling

Op de sportpolikliniek werken we nauw samen met fysiotherapeuten, een orthopedieconsulent en instrumentmakers voor bijvoorbeeld aanpassingen van schoeisel, prothese, e.d.

Na behandeling door een orthopedisch chirurg wordt de sporter vaak verwezen naar fysiotherapie voor de volgende grote stap naar herstel. Orthopedie IJsselland werkt samen met fysiotherapeuten in de omgeving en heeft korte lijnen met het schouderennetwerk.

Meer weten?

Orthopedie IJsselland: tel 010 - 258 5965

www.ysl.nl/orthopedie

Volg ons op Instagram en Facebook: [orthopedie_ysl](#)



Groot voordeel: staaroperatie aan twee ogen op dezelfde dag

Als een van de eerste ziekenhuizen in de regio is het IJsselland Ziekenhuis gestart met een staaroperatie aan twee ogen na elkaar onder lokale (druppel)verdoving. Voor patiënten levert het vooral voordelen op: de patiënt hoeft minder vaak naar het ziekenhuis te komen en heeft maar één herstelperiode. Het is veilig en voor veel mensen een groter gemak.



Half september werd een van de eerste patiënten op één dag aan beide ogen aan staar geopereerd, onder plaatselijke verdoving met druppels. Hanneke Mensink, oogarts in het IJsselland Ziekenhuis vertelt: 'Het is fijn dat we dit kunnen aanbieden. Patiënten en ook hun familie hebben behoefte aan deze mogelijkheid, in ons team werd er al regelmatig naar gevraagd. We zijn hier heel blij mee en onze patiënten ook!'

Veel voordelen

'Voor de patiënt zijn er belangrijke voordelen,' vervolgt de oogarts. 'Het scheelt een ziekenhuisbezoek, zowel voor de operatie zelf als voor de controle; voor familieleden prettig



en tevens leveren we zo een bijdrage aan een beter milieu. In de herstelperiode na de operatie moeten de ogen vier weken worden gedruppeld, dit kan nu voor beide ogen tegelijk. Ook dat is vaak makkelijker te regelen. En zo kun je ook sneller naar de opticien voor aanpassing van de (lees)bril. Een nadeel is dat het langer kan duren voordat het zicht goed is hersteld na een staaroperatie. Dan kan werken of lezen met twee geopereerde ogen lastig zijn. Het verschil in kosten tussen beide procedures is nihil, het blijven immers 2 operaties.'

Samen beslissen

De oogartsen en hun team verwachten dat ongeveer 20% tot misschien 30% van de mensen met staar in beide ogen hiervoor in aanmerking komt. Met behulp van de Keuzehulp binnen 'Samen beslissen' bespreken de patiënt en de arts samen wat belangrijk is en of hij/zij hiervoor in aanmerking kan of wil komen. Het is belangrijk om voor- en nadelen goed af te wegen en weloverwogen te beslissen.

Beide ogen na elkaar opereren is alleen een optie wanneer de patiënt geen andere oogandoeningen heeft.

'We opereren altijd eerst rechts'

De operatie zelf is natuurlijk niet nieuw; vorig jaar is de landelijke richtlijn cataract aangepast en mogen in Nederland twee ogen op een dag geopereerd worden. Dit vereist wel een specifieke procedure. Oogarts Mensink licht toe: 'Als voor beide ogen op een dag wordt gekozen, dan opereren we in het IJsselland Ziekenhuis altijd eerst het rechter oog en daarna het linkeroog. Met diverse veiligheidschecks natuurlijk. Zo zorgen we er voor dat de gebruikte medicatie per oog uit een verschillende leveringsbatch komt, en worden de instrumenten voor de operatie in verschillende machines gesteriliseerd. Hierdoor wordt het risico op een eventuele infectie zo laag mogelijk. Hiervoor is goede afstemming met de ziekenhuis-apotheek en sterilisatie essentieel. Het gehele oogheelkunde team is erbij betrokken.'

Mocht zich bij de eerste staaroperatie een complicatie voordoen, dan wordt het tweede oog niet op dezelfde dag geopereerd en wordt de operatie uitgesteld.

En wat vindt onze patiënt?

'Complimenten aan het operatieteam voor de goede en ontspannen sfeer tijdens de operatie en de aandacht voor uitleg die ik voor, tijdens en na de operatie kreeg! Ik zie veel voordelen voor patiënt en organisatie als meer staaroperaties mogelijk zijn om twee ogen in één keer te opereren. En feit is ook dat na de dubbeloperatie beide ogen tegelijkertijd herstellen en dat dit sneller leidt tot beter zien met beide ogen – in plaats van eerst het ene oog, tijdje wachten en dan opnieuw het tweede oog. Beide ogen zijn dan veel langer bezig om goede scherpte diepte te bereiken. En je kan eerder naar de opticien voor het uitmeten van een nieuwe (lees-) bril.'



Foto: freepic.dijler

Uw digitale patiëntenportaal

Inloggen op Mijn IJsselland
De toegang tot uw eigen gegevens en afspraken

- 1. Ga naar www.ysl.nl**

- 2. Klik op [Mijn IJsselland](#)**

- 3. Log in met DigiD+sms-controle of DigiD app**

- 4. Ontdek [Mijn IJsselland](#)**
De toegang tot uw eigen gegevens, afspraken, dossier en vragenlijsten


Hier gaat het om u.

ijsselland
ziekenhuis

Hulp nodig? Dan kunt u terecht bij afdeling Patiëntenvoorlichting, hal ziekenhuis.
T 010 258 5137

Wilt u de aanmeldzuilen liever overslaan? Dat kan als u online incheckt voor uw afspraak via Mijn IJsselland!

Bent u volledig ingeschreven?

Dan ziet u 24 uur vóór uw afspraak een knop op de homepage van uw portaal waarmee u online kunt inchecken voor uw afspraak.



Daarna ontvangt u per mail een QR-code. Hiermee kunt u zich direct aanmelden bij de decentrale zuil op de polikliniek waar u een afspraak heeft. De zuil in de centrale hal kunt u dan overslaan.

Uw dossier als print opvragen? Dat is meestal niet meer nodig!

- Geef in Mijn IJsselland toestemming voor het digitaal uitwisselen van uw medische gegevens en beeldmateriaal. Dan regelen wij de overdracht digitaal voor u.
- Ga naar Mijn gegevens > Mijn toestemmingen > zet de vakjes XDS gegevensuitwisseling en Zorgplatform op 'JA'.
- Neem daarna contact op met Patiëntenvoorlichting en laat ons weten wie uw dossier en/of beeldmateriaal wil inzien. Digitaal veilig & snel geregeld én beter voor ons milieu.



Heeft u onze hulp wel nodig?

Kijk eerst even in Mijn IJsselland bij **Dossier > Uitslagen** en/of **Dossier > Brieven**. Misschien vindt u hier al wat u nodig heeft.



Expositie in het ziekenhuis: De werking van vrolijke kleuren

Van september tot en met december 2023 exposeert René Heijmans met zijn kleurige schilderijen in het ziekenhuis i.s.m. de Kunststichting.

René werd in verschillende periodes van zijn leven getroffen door kanker. Tekenen en schilderen helpt hem om tegen de ziekte te vechten. René: "Ik wil laten zien dat je ondanks alles kleur moet geven aan je leven. Dat gevoel hoop ik ook over te brengen op andere kankerpatiënten." Het schilderij 'Helende kleuren' is een prachtig voorbeeld. De schilderijen zijn te koop, de informatie ligt bij de expositie. Een gedeelte van de opbrengst gaat naar KWF Kankerbestrijding om bij te dragen aan verder onderzoek naar kanker.

Locatie: volg route 103 naar de gang met de expositie.

Brieven aan uw huisarts zijn direct in te zien, net zoals uw bloed- en labuitslagen.

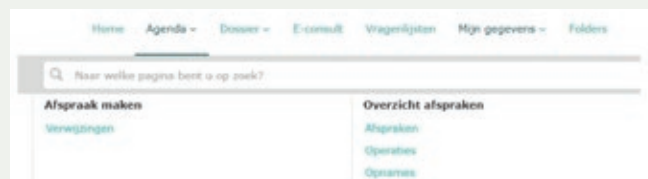
Dat geldt ook voor uw bloed-/labuitslagen.

Handige weetjes

1. Is het onderzoek door uw **huisarts** aangevraagd en komt u naar ons lab voor de afname? Dan toont de uitslag **NIET** in Mijn IJsselland, **WEL** in uw huisartsportaal.
2. Bloedonderzoek uitgevoerd bij **andere laboratoria** (bijvoorbeeld STAR) tonen **NIET** in Mijn IJsselland.

Wist u dat in uw vernieuwde portaal....

- Uw **afspraken, operaties en opnames** apart vermeld staan?



- Heeft u een **belafsprak**?

Weet dan dat uw arts u niet op het tijdstip belt dat bij uw afspraak vermeld staat. U wordt in de ochtend tussen 8.30 -12.30 uur gebeld of in de middag tussen 13.00 - 17.30 uur.

Digitaal veilig & snel geregeld.

Patiënt in ons ziekenhuis? 'Mijn IJsselland', u kunt niet meer zónder!

Bent u patiënt van ons ziekenhuis? Is uw kind(je) patiënt in ons ziekenhuis? Dan is het van groot belang dat u toegang heeft tot 'Mijn IJsselland'!

Wat heeft u daarvoor nodig?

1. Een DigiD
2. Een 06-nummer dat gekoppeld is aan uw DigiD.

Hoe regelt u dat?

Via de website van de overheid: www.digid.nl.

Op deze website kunt u:

1. een DigiD aanvragen (voor uzelf of voor uw kind)
2. aangeven welk 06-nummer aan uw DigiD gekoppeld moet worden.

Pas als beide geregeld én geactiveerd zijn, bent u startklaar.

Waarom is dit zo belangrijk ?

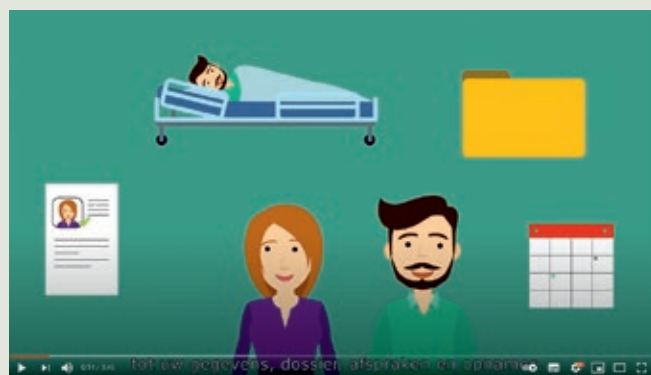
In "Mijn IJsselland" kunt u:

1. Al uw afspraken bekijken.
2. Alle brieven lezen die we aan uw huisarts sturen om hem/haar op de hoogte te houden.
3. Uitslagen van onderzoeken bekijken.

Bekijk het filmpje van 3 minuten op de inlogpagina www.ysl.nl/mijn-ijsselland

Dan ziet u met eigen ogen waarom toegang tot 'Mijn IJsselland' prettig, nuttig én noodzakelijk is. Hulp nodig? Wij helpen u graag:

- Bel 010 - 258 5137 (ma t/m do van 09.30 - 16.30 uur)
- Of loop naar de balie van Patiëntenvoorlichting in de hal van ons ziekenhuis.





De gezonde weg naar succes

Nieuwelaan 6, Capelle a.d. IJssel
T: 010-284 7365

info@fysiotherapiederozenburcht.nl
www.fysiotherapiederozenburcht.nl



A.J. van Essen
UITVAARTZORG



André van Essen

**WAARDIGE EN
BETAALBARE UITVAARTEN**

T: 06 27 581 175

www.uitvaartvanessen.nl



wonen MET ZORG Op een gezellige, natuurlijke plek, waar jong en oud samen mooie herinneringen maken

Landgoed Rijckholt is een unieke woongemeenschap voor senioren in het pittoreske Zeeuwse Geersdijk, op een uur rijden van Rotterdam en Breda. Er zijn verschillende villa's, huizen en appartementen voor ouderen die (nog) geen of juist intensieve zorg behoeven.

Ook als u of uw partner (nog) geen zorg nodig heeft bent u van harte welkom. Echtparen hoeven niet noodgedwongen gescheiden te worden. En als de zorgbehoefte toeneemt, dan is er altijd een oplossing op het landgoed aanwezig, zodat u ook dan gewoon samen kunt blijven.

Door de combinatie met een gezellig restaurant, een kinderopvang en een bed & breakfast voelt het wonen op het landgoed echt als wonen in een klein, gezellig dorp.

- ✓ Deskundige, servicegerichte zorg op een gezellig landgoed in Geersdijk
- ✓ Samen blijven wonen, ook als u of uw partner (nog) geen zorg nodig heeft
- ✓ Wonen in een groepsvilla of zelfstandig in uw eigen huurappartement met balkon of terras
- ✓ Door de beschermde omgeving kunnen dementerenden ook zelfstandig wonen met ondersteuning.

Landgoed  Rijckholt

Voor meer informatie of het plannen van een vrijblijvende rondleiding kunt u terecht op landgoedrijckholt.nl of bel 0113-302100

Nieuw leden Cliëntenraad stellen zich voor!

Mijn naam is Martie Schoenmakers-van Engers

Samen met mijn man ben ik woonachtig in Krimpen aan den IJssel. Wij hebben twee volwassen kinderen die sinds hun studietijd niet meer thuis wonen. Onze zoon was één van de eerste baby's die in 1991 in het toen pas geopende IJsselland Ziekenhuis werd geboren.

Zelf ben ik op diverse momenten patiënt/cliënt geweest in het IJsselland en mijn echtgenoot is apotheker geweest van de poliklinische apotheek van het ziekenhuis. Na mijn studie farmacie aan de universiteiten van Leiden en Groningen heb ik als apotheker meer dan dertig jaar gewerkt in Capelle aan den IJssel, Krimpen aan den IJssel en in diverse andere apotheken in het land. De laatste jaren ben ik voornamelijk bezig met adviseren van bedrijven in de zorg op kwaliteitsgebied en als lead auditor met audits bij farmaceutische bedrijven, openbare- en poliklinische-apotheken en ziekenhuizen.

Uit hoofde van mijn functie als auditor beschik ik over de nodige kennis over zorgprocessen en kwaliteit van patiëntenzorg en -behandeling. Ik heb de nodige ervaring met besturen (o.a. Crohn en Colitis Ulcerosa Fonds) en raad van commissarissen (Verpleegkundig Kinderdagverblijf Kleine Maatjes).

Sinds januari 2023 maak ik deel uit van de Cliëntenraad van het IJsselland Ziekenhuis. Binnen de Cliëntenraad zal ik me o.a. bezig houden met kwaliteit en veiligheid, de samenwerking tussen de huisartsenpost (HAP) en de spoedeisende hulp (SEH) en met het nog op te richten patiënten panel. Ik zet mijn kennis graag in voor verbetering van aspecten waar zowel patiënten als bezoekers van dit ziekenhuis mee te maken krijgen.



Mijn naam is Gré Leutscher

Mijn naam is Gré Leutscher, woonachtig in Capelle aan den IJssel, 67 jaar, moeder van 2 zoons en sinds medio juni oma van onze eerste kleinkindje. Sinds 2020 ben ik met pensioen.

Bijna 20 jaar was ik werkzaam bij een patiëntenbelangenorganisatie als klachtenfunctionaris, adviseur en cliëntondersteuner in de langdurige zorg. Sinds januari 2023 ben ik lid van de cliëntenraad van het IJsselland Ziekenhuis.

Door mijn werk en door persoonlijke ervaringen weet ik hoeveel impact het heeft om een ziekenhuis te bezoeken. Of het nu gaat om een gesprek, een onderzoek of behandeling, men voelt zich kwetsbaar.

Graag wil ik als lid van de cliëntenraad een steentje bijdragen om uw belangen te behartigen voor een nog meer patiëntgericht ziekenhuis waar u zich als patiënt veilig, prettig en comfortabel voelt.

Het IJsselland Ziekenhuis is al een zeer gastvrij ziekenhuis. De cliëntenraad werkt nauw samen met het bestuur, de afdelingen en alle betrokkenen in de zorg om het voor u op alle vlakken nog beter te maken.



Opnames voorkomen dankzij foterapie thuis

Eén op de twintig pasgeboren baby's heeft na de geboorte een te hoge waarde van bilirubine en wordt hierdoor kort na de geboorte geel. Deze pasgeboren baby's hebben een behandeling met foterapie nodig, zodat het bilirubinegehalte gecontroleerd het lichaam kan verlaten. Aangezien foterapie een van de meest voorkomende oorzaken van (her)opnames op de afdeling Neonatologie is, is het IJsselland Ziekenhuis gestart met het aanbieden van foterapie thuis. Hierdoor kunnen baby's die in aanmerking komen voor de behandeling voortaan thuis behandeld worden, zodat ouder(s) en kind samen kunnen zijn.



Geelzien bij pasgeboren baby's is een veelvoorkomend fenomeen in de eerste levensdagen. Dat komt omdat een baby na de geboorte minder rode bloedcellen nodig heeft en deze afbreekt. Tijdens het afbreken van de rode bloedcellen komt de stof bilirubine vrij en wordt de baby geel. Bij de meeste pasgeborenen is geelzien een voorbijgaand proces, maar soms wordt de hoeveelheid bilirubine zo hoog, dat het kan leiden tot hersenbeschadiging. Om dit te voorkomen worden baby's de eerste dagen gecontroleerd op geelzien, wordt zo nodig het bilirubinegehalte in het bloed gecontroleerd en krijgt de baby bij een te hoog gehalte de behandeling foterapie.

Foterapie

Voorheen werden baby's met een te hoog bilirubinegehalte enkele dagen onder speciale lampen of op een lichtmatras gelegd in het ziekenhuis. De lampen en het matras geven een speciaal blauw licht af, waardoor de bilirubine verandert van structuur en sneller door de baby wordt uitgeplast. Tijdens de behandeling krijgt tijdens de baby een brillette op om de ogen te beschermen tegen het licht en wordt het kindje in een warme couveuse gelegd.

Bij foterapie thuis wordt het kindje in vertrouwde omgeving in de Bilisoft gelegd. De Bilisoft is een matje wat dag en nacht blauwlicht afgeeft, waarin de baby wordt gewikkeld. Ook bij deze behandeling krijgt de baby een beschermend brillette op. De behandeling duurt 24 tot 48 uur. De baby wordt door de foterapie na enkele uren en soms dagen minder geel en ook het bilirubinegehalte van het bloed daalt. Dit gehalte wordt gecontroleerd door bloedonderzoek.

Ouders waarvan de pasgeboren baby in aanmerking komt voor foterapie thuis, worden ondersteund in het IJsselland Ziekenhuis. Zo worden de ouders duidelijk geïnstrueerd hoe zij zelf thuis foterapie kunnen geven aan hun baby. Dit zal worden gedaan door middel van mondelinge uitleg door de kinderverpleegkundige en daarnaast ontvangen ze een instructievideo. De video kunnen de ouders te allen tijde (thuis) opnieuw bekijken. Ook krijgen de ouders een informatiefolder mee naar huis.

Hulp aan huis

Tijdens de foterapie thuis worden de ouders ondersteund door de eerstelijns verloskundige en de kraamverzorgende. De verloskundige is het eerste aanspreekpunt voor ouders. Omdat het gaat om ziekenhuis verplaatste zorg, ligt de

eindverantwoordelijkheid van de behandeling bij de behandelend kinderarts. Eerstelijns verloskundige: “We hebben alle zorgverleners vanaf het begin van het project betrokken, hierdoor staan alle neuzen dezelfde kant op. Dit is ook prettig voor de ouders, want alle zorgverleners zijn gemotiveerd en goed op de hoogte van de behandeling thuis!”

Verwachte effecten

Fototherapie thuis zorgt ervoor dat ouders en baby samen zijn in vertrouwde omgeving. “Naar verwachting zal deze vorm van zorg zeer positieve effecten hebben. Zo is er mogelijk sprake van een betere moeder-kind binding, stressvermindering door voorkomen van ziekenhuisopname, grotere slagingskans van borstvoeding, lagere totale zorgkosten en minder ziekenhuisopnames van pasgeborenen op de kinder- of neonatologieafdeling”, licht Ruth Hakkenberg, PA kindergeneeskunde IJsselland Ziekenhuis, toe.

Noël Teun is het eerste kindje in het IJsselland Ziekenhuis dat in aanmerking kwam voor de behandeling foterapie thuis. Dana Strik, moeder van Noël Teun, is erg blij met deze ontwikkeling: “Het was enorm fijn om in het IJsselland Ziekenhuis een couveusesuite te krijgen, waar we met elkaar konden zijn. Én nog fijner is dat we onze pasgeboren zoon vast kunnen houden tijdens zijn foterapie en met elkaar naar huis kunnen.”

Samenwerkingspartners

Het thuisfoterapie project wordt ondersteund door de TREAT jaundice@home studie. Dit is een studie vanuit het Erasmus MC, in samenwerking met het UMC Groningen, waarbij wordt onderzocht hoe foterapie thuis het beste georganiseerd kan worden. De studie wordt gesubsidieerd door ZonMw.

Foterapie thuis zorgt ervoor dat ouders en baby samen zijn in vertrouwde omgeving. Naar verwachting zal deze vorm van zorg zeer positieve effecten hebben.

Chirurg Vermaas legt uit: Wat is een liesbreuk?



Chirurg Maarten Vermaas vertelt:

“Een liesbreuk is een zwakke plek of opening in de buikwand. Je herkent het aan een zwelling of een bult in je lies. Een liesbreuk kan ongemakkelijk voelen, het kan ook zeuren, branden of pijn doen. Soms puilt ook een deel van de buikinhoud (vaak buikvet en soms een stukje darm) uit in deze breuk. Bij verhoging van de druk in de buik (zoals bij staan, bij persen of hoesten) kan er meer buikinhoud in de uitstulping komen. En dan wordt de breuk groter.”

Hoe ontstaat een liesbreuk?

“Zo’n opening of zwakke plek in de buikwand kan aangeboren zijn maar kan ook ontstaan door uitrekken van de buikwand. Dat gebeurt in de loop van tijd bijvoorbeeld door zwaar tillen, door toename van je gewicht, door persen bij het naar de toilet gaan, of veel hoesten, etc.”

Wat kun je aan een liesbreuk doen?

“Een liesbreuk verdwijnt nooit vanzelf en wordt soms zelfs groter. Als dat nodig is verwijst de huisarts door naar het ziekenhuis naar een chirurg. Voor het vaststellen van een liesbreuk zijn meestal geen ingewikkelde onderzoeken nodig en is goed lichamelijk onderzoek meestal voldoende.

Zolang er geen klachten zijn kun je in overleg met de chirurg afwachten.

Bij klachten kan een operatie nodig zijn. Een enkele keer raakt een breuk bekneld, dat is heel pijnlijk en dan is een spoedoperatie in het ziekenhuis nodig.

Wij verrichten de operatie meestal via een kijkoperatie in een dagbehandeling. Hierbij wordt op een *minimaal invasieve manier* (via veel kleinere sneeën) een matje geplaatst. De patiënt herstelt sneller dan vroeger en is weer snel op de been is.”

Hoe snel kan ik in het ziekenhuis terecht?

“Na een doorverwijzing van de huisarts kunnen patiënten met een liesbreuk direct terecht voor een afspraak op de poli chirurgie in het IJsselland Ziekenhuis. Onze wachttijd voor deze ingreep is heel kort. We helpen u dan graag.”

Het IJsselland bij de hand

Praktische informatie



Afzeggen afspraak

Het IJsselland Ziekenhuis brengt een wegblijftarief in rekening wanneer een patiënt zonder afmelding of berichtgeving niet op de afspraak verschijnt, tenzij er een geldige reden is. Dit wegblijftarief bedraagt €43,30.

Bent u dus verhinderd voor een afspraak, dan verzoeken wij u de afspraak uiterlijk 24 uur voor de geplande afspraakdatum af te zeggen. Op uw afgezegde plaats kan dan weer een andere patiënt op het spreekuur komen.



Locaties

IJsselland Ziekenhuis

Prins Constantijnweg 2 · 2906 ZC · Capelle aan den IJssel
010 - 258 5000

Polikliniek Nesselande

Cypruslaan 410 · 3059 XA · Rotterdam · 010 - 258 5700

Polikliniek Krimpen

Groenendaal 1 · 2922 CJ · Krimpen aan den IJssel · 010 - 258 3400

Polikliniek Kralingen

Oudedijk 15 · 3062 AB · Rotterdam · 010 - 258 3901

Gedragsregels

Het IJsselland Ziekenhuis heeft in een aantal gedragsregels verwoord wat het ziekenhuis van patiënten verwacht en wat u van ons mag verwachten. De gedragsregels zijn bedoeld voor patiënten en bezoekers van het IJsselland Ziekenhuis.



Respect en omgangsvormen

De basisregel in ons ziekenhuis is respectvol met elkaar omgaan. Discriminatie is niet toegestaan. Als patiënt en bezoeker mag u erop rekenen dat u door onze medewerkers correct wordt behandeld. Het omgekeerde geldt natuurlijk ook.



Mobiele telefoons

U mag uw mobiele telefoon en tablet in het ziekenhuis gebruiken. Wij verzoeken u vriendelijk daarbij rekening te houden met (mede)patiënten en bezoekers om overlast te voorkomen. Wij verzoeken u om uw mobiele telefoon in de spreekkamer niet te gebruiken.



Bezoektijden

Bezoeken van een patiënt is alleen mogelijk binnen de op de afdeling aangegeven bezoektijden. Op de afdeling staat aangegeven wanneer hiervoor afwijkende regels gelden. Omdat patiëntenzorg altijd voor gaat, vragen wij bezoek om de kamer even te verlaten als er tijdens het bezoek een artsensite, onderzoek of therapie is.



Roken

Roken in en rond het ziekenhuis is verboden met ingang van 1 januari 2019. Roken mag ook niet in de aanloopgebieden van de ingangen.



Foto, film, geluidsopname

Wilt u een foto, film of geluidsopname maken van medewerkers en/of patiënten? Dit mag alleen als u uitdrukkelijk toestemming heeft gevraagd én gekregen.



Cameratoezicht

Ons ziekenhuis waakt over uw en onze eigendommen door middel van cameratoezicht in en om het ziekenhuis.



Let op uw spullen

Bewaak zelf uw eigendommen! Het IJsselland Ziekenhuis is niet aansprakelijk voor schade, verlies of diefstal van eigendommen van patiënten en bezoekers.



Wapens, diefstal, vernieling, geweld en (seksuele) intimidatie

Wapenbezit, diefstal, vernieling, fysiek en verbaal geweld en (seksuele) intimidatie zijn in Nederland en daarmee in ons ziekenhuis niet toegestaan. Van overtreding wordt altijd aangifte gedaan bij de politie. Overtreders worden aan de politie overgedragen. In alle gevallen worden de gemaakte kosten verhaald op de overtreder.



Aanwijzingen medewerkers

Volg aanwijzingen van medewerkers van het IJsselland Ziekenhuis altijd op. Deze gedragsregels gelden zowel in het ziekenhuis als op het gehele terrein van het ziekenhuis, inclusief het parkeerterrein. Het overtreden van de regels of het niet opvolgen van aanwijzingen, kan leiden tot een waarschuwing of het weigeren van de toegang tot het ziekenhuis.

Vind je weg



Bereikbaarheid



Capelse buurtbus 605 en 606

De Capelse buurtbussen 605 en 606 maken een stop bij het IJsselland Ziekenhuis. De bushalte bevindt zich aan de achterzijde van het ziekenhuis, aan de Poortmolen (Capelse zijde). De dienstregeling van de Capelse buurtbus vindt u op www.ret.nl.

Gratis busdienst

Er is een gratis pendeldienst beschikbaar voor patiënten van het IJsselland Ziekenhuis. De bus rijdt iedere 12 minuten tussen metrostation Schenkel en het IJsselland Ziekenhuis, van maandag tot en met vrijdag tussen 08.00 en 17.00 uur. De bus biedt plaats aan 8 passagiers. De passagiersstoel naast de chauffeursstoel mag niet worden gebruikt. Rollators en rolstoelen kunnen mee worden vervoerd.



Treinstation Alexander

Het dichtstbijzijnde treinstation is Rotterdam-Alexander. Op station Alexander kunt u overstappen op de metro (richting Schiedam Centrum, lijn A of B).

Bij het Alexandrium kunt u gebruik maken van de Capelse buurtbussen 605 en 606, deze stoppen ook bij het IJsselland Ziekenhuis. Kijk voor meer informatie op www.ret.nl



Parkeren

Op het hele parkeerterrein geldt betaald parkeren. Kijk voor meer informatie op de website www.usl.nl



Metro A en B

De dichtstbijzijnde metrohaltes zijn Prinsenlaan en Schenkel. Deze haltes liggen op metrolijn A (Binnenhof – Schiedam) en metrolijn B (Nesselande – Schiedam). De looproute naar het ziekenhuis is met bordjes aangegeven.

De centrale hal



Wandeltijd naar de metrohalte Prinsenlaan is ±10 minuten

Capelse
buurtbussen
605 en 606



POORTMOLEN-ZIJDE

Met de auto?

Betaal binnen voor uw uitrijdkaart. Het parkeertarief is € 2,10 per 60 minuten; er wordt afgerekend per 30 minuten. Het maximum dagtarief bedraagt € 10,-.



Ingang Poortmolen

De ingang is doorde-weeks geopend van 07.00 - 20.00 uur. In het weekend en feestdagen is deze ingang geopend van 11.00 - 12.00 uur en van 14.30 - 20.00 uur.

IJsselplein

In de centrale hal vindt u ons IJsselplein, dé centrale ontmoetingsplek in ons ziekenhuis. Hier kunt u genieten van een kop koffie met iets lekkers, een lunch of een diner. Wij verkopen hier ook diverse cadeauartikelen, boeken, tijdschriften en verzorgingsproducten.

Infobalie openingstijden

Dagelijks van 07:00 tot 23:00 uur

Infobalie

De winkel, de horeca en het terras in de hal zijn geopend op:

- maandag tot en met vrijdag, van 08.00 - 20.00 uur,
- zaterdag, zon- en feestdagen, van 11.00 - 20.00 uur.

Regioapotheek IJsselland openingstijden

Elke dag 24 uur geopend: Na 18.00 via het nachtkloket.

Hoofdingang openingstijden

Iedere dag geopend: 06.30 - 21.00 uur



PRINS CONSTANTIJN WEG

Voor actuele bezoekregels en bezoektijden verwijzen we u naar de website.



Nieuwsbrief

Op de homepage van www.usl.nl kunt u zich aanmelden voor de e-mail nieuwsbrief van het IJsselland. Na inschrijven met uw e-mailadres ontvangt u regelmatig het laatste nieuws.



Patiëntenvoorlichting

- > Lukt het niet om in te loggen in 'Mijn IJsselland' of vindt u niet wat u zoekt?
 - > Wilt u uw medisch dossier opvragen?
 - > Zoekt u een folder over uw onderzoek, behandeling of operatie?
 - > Heeft u een vervelende ervaring of klacht?
 - > Wilt u ons attenderen op een onveilige situatie?
- De medewerkers van Patiëntenvoorlichting helpen u graag! U vindt ons in de hal van het ziekenhuis, maandag t/m donderdag van 09.30 - 16.30 uur, telefoonnummer 010 - 258 5137 of mail patientenvoorlichting@ysl.nl

Niet tevreden?

Alle medewerkers, vrijwilligers en specialisten van het IJsselland Ziekenhuis doen hun best om patiënten en bezoekers goede zorg te bieden. Helaas gaat niet altijd alles zoals het zou moeten en kunnen er klachten ontstaan, bijvoorbeeld over behandeling. Een klacht is voor ons een gratis advies voor verbetering van de zorg- en dienstverlening. Daarom horen wij graag uw klachten en ervaringen om zo ongewenste situaties in de toekomst te voorkomen.

Voor meer informatie over de klachtenregeling kunt u contact opnemen met afdeling Patiëntenvoorlichting, bereikbaar via telefoonnummer 010 - 258 5137 of kijk op de website www.usl.nl.

Eenvoudig contact met uw arts of zorgverlener via de app van BeterDichtbij

Om u snel en eenvoudig van dienst te zijn, kunt u vanaf 25 oktober 2023 ook in het IJsselland Ziekenhuis contact opnemen met uw arts of zorgverlener via de app BeterDichtbij.

Met de BeterDichtbij app kunt u:

- **makkelijk vragen, foto's en bestanden uitwisselen over uw zorgvraag**
U stuurt eenvoudig en direct een berichtje, foto, of plaatje via BeterDichtbij. Ook kunt u bestanden en PDF's uit andere apps veilig uitwisselen met uw arts. Let op: het mag nooit een spoed vraag zijn, die zal altijd telefonisch gedaan moeten worden.
- **Beeldbellen met uw eigen arts of zorgverlener**
Gewoon vanaf uw mobiele telefoon, beeldbellen met uw eigen arts of andere zorgverlener. Uw zorgverlener kan u hiervoor uitnodigen als u de BeterDichtbij app gebruikt.
- **Betrouwbare informatie over gezondheid en ziekte vinden**
De betrouwbare informatie van Thuisarts.nl en Apotheek.nl is beschikbaar via BeterDichtbij. Zo kunt u altijd informatie over gezondheid, ziekte en medicijnen uitwisselen en nalezen via de BeterDichtbij app.
- **Eenvoudig uitslagen nalezen en eigen data insturen**
Wel zo makkelijk: uw onderzoeksuitslagen thuis nog eens rustig nalezen. Alleen, samen met uw partner of andere naasten. Dit is mogelijk via BeterDichtbij.

Meer weten over de app BeterDichtbij?
Kijk op www.usl.nl/beterdichtbij of scan de QR code.



Verwendagen september **weer** een cadeautje!

Vijf fijne en drukke verwendagen in september zitten er op: 5 dagen waarop onze patiënten konden genieten van een voetmassage.

Een moeder met haar baby, een kamer waar drie patiënten tegelijkertijd van een voetmassage genoten, overal blij verrassing: "Dit is echt een cadeautje, wat geweldig! Laat die handdoek asjeblieft lekker om mijn voeten zitten, dan kan ik de warmte nog even vasthouden!"

Vier maal per jaar organiseren we een week met verwendagen voor onze patiënten. Tot de volgende keer in december!

Genieten van een voetmassage



Een speciale opbaarwieg

STICHTING
VRIENDEN
VAN HET
IJSELLAND
ZIEKENHUIS

Het Geboortecentrum is een plek die veel blijdschap kent, maar soms ook intens verdriet. Soms is een kindje al overleden als het wordt geboren en lijkt de wereld compleet stil te staan. Een welkom in de wereld en een diep afscheid tegelijkertijd.

Met een gift van een bijzondere Vriend die namens de Stichting Vrienden van het IJsselland Ziekenhuis een donatie aan het ziekenhuis heeft gedaan, kon het Geboortecentrum IJsselland een speciale opbaarwieg voor stilgeboren kindjes aanschaffen. Hier kunnen de ouders op hun eigen manier, en zolang de opname duurt, gebruik van maken als zij dat wensen. De bijzondere opbaarwieg is een speciaal meubel dat kan worden opgemaakt als een bedje. De ouders kunnen de wieg aanpassen naar hun persoonlijke wensen, met bijvoorbeeld een kaars, een knuffel, een kaart, iets persoonlijks. In het wiegje kan het kindje worden opgebaard door het in het water te leggen (watermethode). Dit zorgt ervoor dat het kindje mooi blijft tot de uitvaart en het afscheid.

Tovertafel prikkelt patiënten mentaal en fysiek

De afdeling klinische Geriatrie heeft sinds augustus een tovertafel op de afdeling. De tovertafel is een interactief spel, dat mensen in beweging brengt en het denken motiveert. Betrokken medewerkers zijn de initiatiefnemers geweest van verschillende sponsoracties, zodat de tovertafel aangeschaft kon worden.

“De patiënten en collega’s op de afdeling reageren erg enthousiast! Je ziet dat de ouderen direct aan de slag willen met de tovertafel. Ze worden mentaal geprikkeld en uitgedaagd om meer te bewegen. Daarnaast ontstaan er meer sociale contacten” vertellen initiatiefnemers: Stefanie, Ivana en Marieke.

De tovertafel is een projector waar je verschillende spellen kan kiezen die vanaf het plafond geprojecteerd worden op de tafel. Vlinders vangen, een strandbal overgooien, herfstblaadjes opvegen en spreekwoorden afmaken. Iedereen

kan meedoen, ook mensen in een verder gevorderd stadium van dementie. De mensen aan tafel gaan door middel van hand- en armbewegingen spontaan meedoen en herinneringen aan vroeger komen boven.

Het afgelopen jaar heeft de afdeling klinische Geriatrie hard gewerkt om het geld in te zamelen voor de tovertafel. Er zijn meerdere acties geweest, zoals een sponsorloop, speculaasactie, zumba-les en loterij. Hiermee is een groot bedrag ingezameld en dat is verder aangevuld door Stichting Vrienden van het IJsselland Ziekenhuis.

STICHTING
VRIENDEN
VAN  HET
IJSELAND
ZIEKENHUIS

Je ziet dat de ouderen direct aan de slag willen met de tovertafel.



Wordt u ook onze vriend?

De Vrienden zijn mensen, bedrijven en organisaties die financieel bijdragen aan projecten in het IJsselland Ziekenhuis. Projecten of voorzieningen die het verblijf in het ziekenhuis of de nazorg na een ingrijpende ziekte voor patiënten (en hun familie) draaglijker kunnen maken. Vrienden ondersteunen het IJsselland Ziekenhuis door mooie en helpende initiatieven van patiënten en medewerkers financieel mogelijk te maken.

De Vrienden hebben een bijzondere plek in ons hart omdat zij het ziekenhuis helpen. Omdat zij voor de extra's kunnen zorgen die helaas niet via het budget van de overheid en zorgverzekeraars bekostigd kunnen worden.

www.vriendenijsselland.nl



Hoe werkt het?

Door ondertekening van dit formulier geeft u toestemming aan de Stichting Vrienden van het IJsselland Ziekenhuis om een doorlopende of éénmalige incasso-opdracht te sturen naar uw bank om een bedrag van uw rekening af te schrijven en aan uw bank om doorlopend of éénmalig een bedrag van uw rekening af te schrijven, overeenkomstig de opdracht van de Stichting Vrienden van het IJsselland Ziekenhuis. Deze afschrijving herkent u aan het incassant ID NL65 INGB 0677409990



STICHTING
VRIENDEN
VAN HET
IJSELLAND
ZIEKENHUIS

Als u het niet eens bent met deze afschrijving kunt u deze laten terugboeken. Neem hiervoor binnen 8 weken na afschrijving contact op met uw bank. Vraag uw bank naar de voorwaarden. Stichting Vrienden van het IJsselland Ziekenhuis is door de overheid erkend als Algemeen Nut Beogende Instelling (ANBI).



SEPA-machtiging



Dankzij uw steun wordt het verblijf voor patiënten in het IJsselland Ziekenhuis een stuk fijner.

Ik doe eenmalig een donatie

Uw donatie in Euro's

Ja, ik wil ook Vriend worden van het IJsselland Ziekenhuis

Daarom machtig ik Stichting Vrienden van het IJsselland tot wederopzegging het volgende bedrag maandelijks van mijn rekening af te schrijven:

€ 2,50 per maand

€ 10,- per maand

€ 5,- per maand

Meer €

Ik wil de Stichting Vrienden van het IJsselland graag ondersteunen

Voor minimaal 5 jaar, en leg dit vast in een overeenkomst. Neemt u s.v.p. contact met mij op:

Achternaam	Voorletters	M / V
Adres		
Postcode & Plaats		
Geboortedatum	Telefoon	
E-mail adres	IBAN	
Datum	BIC	
Plaats		
Kenmerk	Handtekening	



Wij zijn er
als u ons nodig hebt!

**Zorg op z'n
zorgzaamst**

**De Zellingen biedt zorg
'met behoud van eigen regie'.
U kunt bij ons terecht voor:**

- Herstel en revalidatie
- Ondersteuning thuis, waaronder onze maaltijdservice en personen-alarmering
- Huishoudelijke ondersteuning
- Zorg en verpleging thuis
- Dagactiviteiten en dagbehandeling
- Wonen met zorg

Meer info of een aanvraag doen?

Kijk op www.zellingen.nl

Mail naar clientservice@zellingen.nl

Bel met 010 - 284 33 00

De **Zellingen**

Samenwerken aan herstel

Fysiotherapie van Campenhout is al ruim 30 jaar een begrip in Rotterdam. Wij werken samen met de cliënt om tot de oorzaak van het probleem te komen en dit samen op te lossen. Altijd met persoonlijke begeleiding en luisterend naar de wensen en vragen van de cliënt.

De praktijk is gespecialiseerd in manueel therapie, dry needling en herstel na operaties. Specifieke aandachtsgebieden zijn de lage rug, nek, schouders en knieën.



Onze cliënten
waarden ons op
Qualiview met een

9,4

Fysiotherapie van Campenhout
Stalpaertstraat 70, 3067 XT Rotterdam
Telefoon: 010 - 456 49 43
info@fysiotherapievancampenhout.nl
www.fysiotherapievancampenhout.nl



**Fysiotherapie
van Campenhout**



Inloophuis De IJssel biedt luisterend oor op oncologie: **Onzichtbaar zichtbaar**



Sinds kort ben ik vrijwilliger in de functie van gastvrouw op de oncologische dagbehandeling in het IJsselland. Een hele bijzondere afdeling, waar patiënten met enige regelmaat komen voor hun chemokuur, immunotherapie of bloedtransfusie.

Dat klinkt allemaal vrij ernstig en dat is het natuurlijk ook maar ik heb inmiddels mogen ervaren dat het ook een hele mooie afdeling is, waar alle ruimte is voor een lach en een traan. Een afdeling van hoop, hoop dat de kuren aan zullen slaan met als grootste wens genezing of, als dat niet meer mogelijk is, een stuk verlenging van het leven. Het is mooi om te zien hoe deze hoop de mensen op de been houdt en hen de kracht geeft voor weer een volgende kuur. Kracht die soms ook ver te zoeken is want het is allemaal niet niks zo'n behandeling. Het is dan fijn om een luisterend oor te kunnen bieden aan diegene die daar behoefte aan heeft. Echt luisteren, even een hand op een schouder, een bemoedigende glimlach of dat extra kopje koffie of thee.

De verpleging is daar zeker ook ster in maar heeft daar helaas door alle medische handelingen niet altijd de tijd voor en daar komen wij als vrijwilligers voor op de afdeling. Daarbij is het wel de kunst om 'onzichtbaar zichtbaar' te zijn. Niet elke patiënt heeft behoefte aan contact maar we zijn in de buurt voor als het nodig is. Aanvullend én dienstbaar aan patiënt én verpleging, wat een mooie taak!

Ans

Lijkt het jou ook een fijne functie, mail of bel dan voor meer informatie en kom kennismaken.

✉ info@inloophuisdeijssel.nl

☎ 06 - 83 60 11 21

Meer informatie?
0900 22 44 777 (lokaal tarief)
leliezorggroep.nl

Zorg voor elkaar, ook na het ziekenhuis

Heeft u na uw ziekenhuisbezoek of opname aanvullende zorg nodig? Onze medewerkers zijn er graag voor u. Bij u thuis of (tijdelijk) in één van onze huizen.

Een greep uit ons aanbod

- Hulp bij huishouden
- Verpleging en verzorging thuis
- Verpleeghuiszorg (tijdelijk en langdurig)
- Hulpverlening en begeleiding thuis
- Behandeling (zoals fysio- en ergotherapie) thuis

De samenwerkingspartner van

ijsse^lland
ziekenhuis

Lelie zorggroep bundelt de krachten van Agathos, Curadomi en Lelie zorggroep wonen, zorg en welzijn. Wij werken vanuit een christelijke levensovertuiging voor iedereen die onze zorg nodig heeft.



Lelie zorggroep